

## MS Project

### Wijzigingen in de planning door Progress mutaties

Auteur: S. van Beek

Copyright © 2011-02-01

MS Project heeft verschillende instellingen die ieder op zijn beurt de planning aanpast als gevolg van de progress die wordt opgegeven. Hier volgen de aanwijzingen betreffende deze opties.

Deze opties zijn te vinden in het form Options wat geopend wordt onder Tools | Options | Calculations.

The screenshot shows the 'Options' dialog box with the 'Calculations' tab selected. The dialog is titled 'Options' and has a close button (X) in the top right corner. It is divided into four panes: 'View', 'General', 'Edit', and 'Calendar'. The 'Calculations' pane is active and contains the following settings:

- Calculation options for Microsoft Office Project**
  - Calculation mode:  Automatic,  Manual (with a 'Calculate Now' button)
  - Calculate:  All open projects,  Active project
- Calculation options for 'Voorbeeld\_0\_11-02-01.mpp'**
  - Updating task status updates resource status
  - Move end of completed parts after status date back to status date
    - And move start of remaining parts back to status date
  - Move start of remaining parts before status date forward to status date
    - And move end of completed parts forward to status date
  - Earned Value... (button)
  - Edits to total task % complete will be spread to the status date
  - Inserted projects are calculated like summary tasks
  - Actual costs are always calculated by Microsoft Office Project
    - Edits to total actual cost will be spread to the status date
  - Default fixed costs accrual: Prorated (dropdown menu)
  - Calculate multiple critical paths
  - Tasks are critical if slack is less than or equal to 0 (spin box) days (with a 'Set as Default' button)

At the bottom of the dialog are buttons for 'Help', 'OK', and 'Cancel'.

De meest duidelijke optie is die waarbij er geen opties zijn aangevinkt, hierbij zullen er geen wijzigingen ten gevolge van de progress opgave in de planning worden doorgevoerd. De invloed van de opties worden berekend ten opzichte van de Status date deze is te vinden in het

form Project Information welke geopend kan worden onder Project | Project Information

In de planning staat een verticale grijze lijn deze lijn geeft de current date aan.

Om goed te kunnen zien welk effect de verschillende opties op de planning hebben is het aan te bevelen de Current date één dag verder te zetten dan de Status date.

De reden hiervoor is dat de wijzigingen in de bars als gevolg van de optie keuze in het form Options | Calculation ten opzichte van de Status date worden berekend. Om de Status date, die niet te zien is in de planning toch zichtbaar te krijgen kunnen we de current date één dag verder zetten dan de Status date. De Status date wordt weergegeven op het einde van de dag terwijl de Current date indicatie wordt weergegeven aan het begin van de dag. Om de current date indicatie gelijk te laten vallen met de Status date moet de Current date dus een dag verder worden gekozen als de Status date.

Noot

Nadat een planning is gesloten en weer geopend zal worden staat de Current date altijd weer op de computer date.

Nu weer even terug naar het options form.

**Calculation mode: Automatic** wil zeggen dat de bars in de planning verplaatsen afhankelijk van de opgegeven relaties. De bar verplaatst zich gelijk als de relatie wordt opgegeven. Bij **Calculation mode: Manual** is dat niet het geval dan zullen de bars zich niet verplaatsen als er een relatie tot stand wordt gebracht of wordt verwijderd. Het verplaatsen van de bars zal pas gebeuren als de button **[Calculate Now]** in form Options wordt geactiveerd. Het is aan te bevelen om de **Calculation mode: Automatic** te gebruiken daar je dan onmiddellijk het gevolg ziet van een aanpassing in het relatie proces.

The screenshot shows the 'Options' dialog box with the 'Calculation' tab selected. The 'Calculation mode' is set to 'Manual' (radio button selected). The 'Calculate' option is set to 'Active project' (radio button selected). The 'Calculate Now' button is visible. Under 'Calculation options for \'Voorbeeld\_0\_11-02-01.mpp\'', the 'Updating task status updates resource status' checkbox is unchecked. Other options include 'Move end of completed parts after status date back to status date' (unchecked), 'Move start of remaining parts before status date forward to status date' (unchecked), 'Earned Value...' (button), 'Edits to total task % complete will be spread to the status date' (unchecked), 'Inserted projects are calculated like summary tasks' (unchecked), 'Actual costs are always calculated by Microsoft Office Project' (unchecked), 'Default fixed costs accrual' set to 'Prorated', 'Calculate multiple critical paths' (unchecked), and 'Tasks are critical if slack is less than or equal to 0 days'. The 'Set as Default' button is also visible.

Als onderstaande setting niet is aangevinkt zullen de daarop volgende settings geen effect hebben in de planning:

- Updating task status updates resource status.

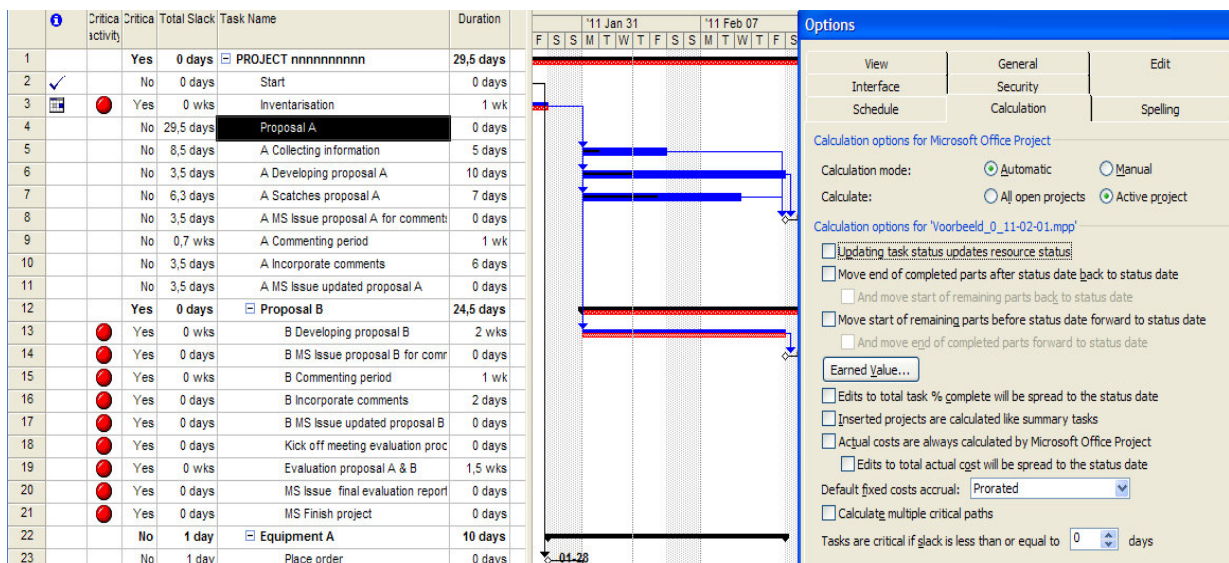
In de nu volgende voorbeelden worden drie taken gebruikt om de verschillen te laten zien. De taken zijn:

- 5 A collecting information
- 6 A Developing proposal A
- 7 A Sketches proposal A

Voor elke taak wordt het onderstaande % Complete gehanteerd om de verschillen te laten zien:

- 5 A collecting information 20%
- 6 A Developing proposal A 30%
- 7 A Sketches proposal A 60%

% Complete opgegeven en geen options opgenomen geeft het onderstaande resultaat.



Met de optie:

- Move end of completed parts after status date back to status date.

Hiermee wordt bereikt dat er nooit een gereed melding na de status date zal staan. Als er progress wordt opgegeven waarbij in de bar de status date wordt gepasseerd zal deze bar terug worden gezet in de tijd zodanig dat de status indicator eindigt op de status date. Dit heeft als voordeel dat je onmiddellijk het effect in de planning ziet van zaken die voorlopen waardoor andere zaken ook eerder kunnen starten of de slack (speling) groter wordt waardoor minder kritisch.

% Complete opgegeven en eerste twee options aangevinkt geeft het onderstaande resultaat.

- Updating task status updates resource status
- Move end of completed parts after status date back to status date

Task ID	Critical activity	Critical	Total Slack	Task Name	Duration
1		Yes	0 days	PROJECT nnnnnnnnnn	29,5 days
2	✓	No	0 days	Start	0 days
3	III	Yes	0 wks	Inventarisation	1 wk
4		No	29,5 days	Proposal A	0 days
5		No	6,5 days	A Collecting information	5 days
6		No	3,5 days	A Developing proposal A	10 days
7		No	7,7 days	A Scatches proposal A	7 days
8		No	3,5 days	A MS Issue proposal A for comment	0 days
9		No	0,7 wks	A Commenting period	1 wk
10		No	3,5 days	A Incorporate comments	6 days
11		No	3,5 days	A MS Issue updated proposal A	0 days
12		Yes	0 days	Proposal B	24,5 days
13	●	Yes	0 wks	B Developing proposal B	2 wks
14	●	Yes	0 days	B MS Issue proposal B for comr	0 days
15	●	Yes	0 wks	B Commenting period	1 wk
16	●	Yes	0 days	B Incorporate comments	2 days
17	●	Yes	0 days	B MS Issue updated proposal B	0 days
18	●	Yes	0 days	Kick off meeting evaluation proc	0 days
19	●	Yes	0 wks	Evaluation proposal A & B	1,5 wks
20	●	Yes	0 days	MS Issue final evaluation report	0 days
21	●	Yes	0 days	MS Finish project	0 days
22		No	1 day	Equipment A	10 days

Als deze optie is aangevinkt heeft dat het volgende effect.

Voor taken die achterlopen (met de progress opgave niet precies op de status date uitkomen) zal het werk wat nog uitgevoerd moet worden voor de statuslijn gebracht worden er ontstaat dus een gat tussen reeds uitgevoerd werk en nog uit te voeren werk. Zie task 5.

Voor taken die precies volgens planning verlopen zal de progress lijn eindigen op de status lijn, zie task 6

Voor taken die voorlopen, zal de bar naar links worden verplaatst (terug in de tijd) zodanig dat de progress lijn eindigt op de status lijn, zie task 7.

% Complete opgegeven en onderstaande options aangevinkt geeft het onderstaande resultaat.

- Updating task status updates resource status
- Move start of remaining parts before status date forward to status date.

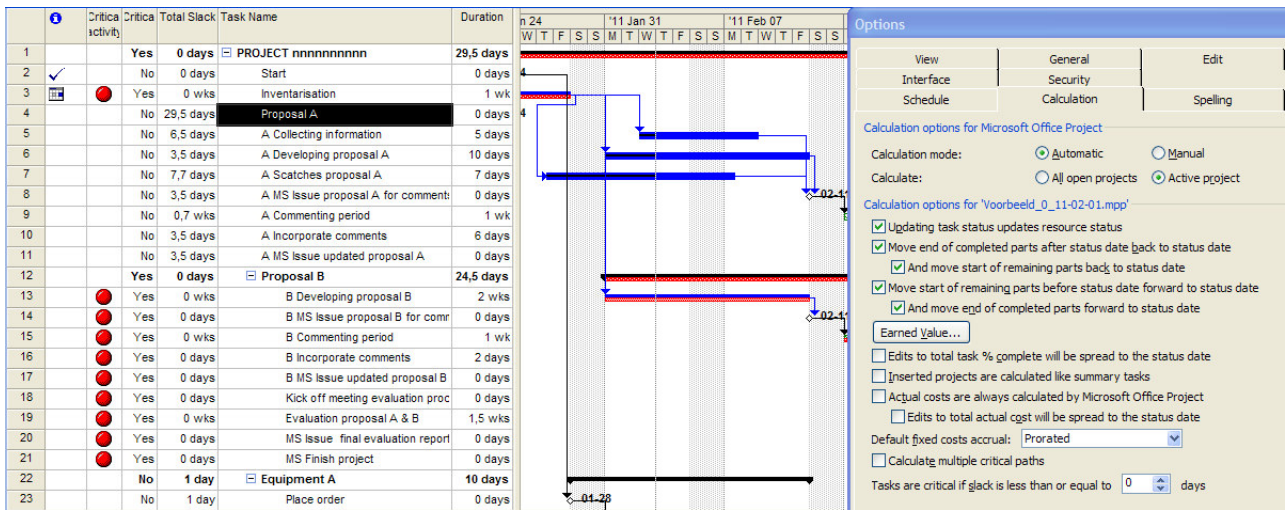
Task ID	Critical	Total Slack	Task Name	Duration
1	Yes	0 days	PROJECT nnnnnnnnnn	29,5 days
2	No	0 days	Start	0 days
3	Yes	0 wks	Inventarisatie	1 wk
4	No	29,5 days	Proposal A	0 days
5	No	6,5 days	A Collecting information	5 days
6	No	3,5 days	A Developing proposal A	10 days
7	No	6,3 days	A Scatches proposal A	7 days
8	No	3,5 days	A MS Issue proposal A for comment	0 days
9	No	0,7 wks	A Commenting period	1 wk
10	No	3,5 days	A Incorporate comments	6 days
11	No	3,5 days	A MS Issue updated proposal A	0 days
12	Yes	0 days	Proposal B	24,5 days
13	Yes	0 wks	B Developing proposal B	2 wks
14	Yes	0 days	B MS Issue proposal B for comr	0 days
15	Yes	0 wks	B Commenting period	1 wk
16	Yes	0 days	B Incorporate comments	2 days
17	Yes	0 days	B MS Issue updated proposal B	0 days
18	Yes	0 days	Kick off meeting evaluation proc	0 days
19	Yes	0 wks	Evaluation proposal A & B	1,5 wks
20	Yes	0 days	MS Issue final evaluation report	0 days
21	Yes	0 days	MS Finish project	0 days
22	No	1 day	Equipment A	10 days
23	No	1 day	Place order	0 days

% Complete opgegeven en onderstaande options aangevinkt geeft het onderstaande resultaat.

- Updating task status updates resource status.
- Move start of remaining parts before status date forward to status date.
- And move end of completed parts forward to status date.

Task ID	Critical	Total Slack	Task Name	Duration
1	Yes	0 days	PROJECT nnnnnnnnnn	29,5 days
2	No	0 days	Start	0 days
3	Yes	0 wks	Inventarisatie	1 wk
4	No	29,5 days	Proposal A	0 days
5	No	6,5 days	A Collecting information	5 days
6	No	3,5 days	A Developing proposal A	10 days
7	No	6,3 days	A Scatches proposal A	7 days
8	No	3,5 days	A MS Issue proposal A for comment	0 days
9	No	0,7 wks	A Commenting period	1 wk
10	No	3,5 days	A Incorporate comments	6 days
11	No	3,5 days	A MS Issue updated proposal A	0 days
12	Yes	0 days	Proposal B	24,5 days
13	Yes	0 wks	B Developing proposal B	2 wks
14	Yes	0 days	B MS Issue proposal B for comr	0 days
15	Yes	0 wks	B Commenting period	1 wk
16	Yes	0 days	B Incorporate comments	2 days
17	Yes	0 days	B MS Issue updated proposal B	0 days
18	Yes	0 days	Kick off meeting evaluation proc	0 days
19	Yes	0 wks	Evaluation proposal A & B	1,5 wks
20	Yes	0 days	MS Issue final evaluation report	0 days
21	Yes	0 days	MS Finish project	0 days
22	No	1 day	Equipment A	10 days
23	No	1 day	Place order	0 days

% Complete opgegeven en alle options aangevinkt geeft het onderstaande resultaat.



**Noot**

- (Option 1) Move end of completed parts after status date back to status date  
Heeft invloed op taken die voorlopen op de geplande progress.
- (Option 2) Move start of remaining parts before status date forward to status date.

Heeft invloed op de taken die achter lopen op de geplande progress.

optie 1 aangevinkt  
optie 2 niet aangevinkt  
optie 2 wordt toch uitgevoerd

optie 1 niet aangevinkt  
optie 2 aangevinkt  
optie 1 wordt niet uitgevoerd

## ***Samenvatting***

Set Status date      Project | Project Information  
Check Calculations Tools | Options | Calculations  
Muteren              % Complete

Als men gebruik wil maken van het automatische herplannen bij het opgeven van de progress moeten de opties in de tab calculation aan worden gezet. Dit kan tot gevolg hebben dat er een nieuw kritisch pad ontstaat. Als de opties aanstaan is het aan te bevelen om voorafgaande aan de progress update een baseline vast te stellen. Hiermee kunnen wijzigingen in de planning zichtbaar worden gemaakt.

Als men wil hebben dat er geen wijzigingen worden uitgevoerd in de planning bij het muteren van de progress moeten de opties niet aan worden gezet in de tab calculation. Dit heeft tot gevolg dat er geen gebruik wordt gemaakt van de kunstmatige intelligentie van MS Project. Het kritische pad, wat eens is vastgesteld, zal blijven bestaan.